

Canal de Malcros

Travaux effectués en 2016



Association loi 1901
Sauvegarde et restauration
du canal de Malcros
Mairie — 05260 Saint-Michel
de Chaillol

28 mai 2016 – Sites du Sellaret et des Oures (alt. 1900 m.)

- Reconstruction des assises de voûte du boyau du tunnel du Sellaret, en rive droite du torrent issu du Grand Sellar.
- Déblaiement de la rigole amont du canal plongeant dans le tunnel de franchissement du torrent issu du Grand Sellar, en rive gauche.
- Dégagement de la rigole du canal, sur la croupe située en amont de la rigole plongeante. Examen du site au point de bifurcation du canal vers les ouvrages.
- Renflouement de pierres de voûte du tunnel échouées dans le torrent issu du Grand Sellar, en contrebas des ouvrages.
- Entretien général du site du Sellaret.
- Reconstruction des amorces du mur Est de la martelière des Oures. Organisation de l'exutoire, drainage et amélioration de la circulation des visiteurs.



Reconstruction des assises de voûte du tunnel du Sellaret.



Déblaiement de la rigole « plongeante » en amont du tunnel du Sellaret.



Dégagement du canal sur la croupe, en amont des ouvrages du Sellaret.



Premières investigations au point de bifurcation du canal vers les ouvrages du Sellaret.



Au Sellaret, vue sur la rigole « plongeante » en cours de déblaiement.



Renflouement de pierres de voûte du tunnel échouées dans le torrent, en contrebas des ouvrages du Sellaret.



Entretien général du site du Sellaret : curage de la rigole principale.



Martelière des Oures : amorces du mur Est, aménagement de l'exutoire et drainage de l'espace de circulation des visiteurs.

Canal de Malcros

Travaux effectués en 2016



Association loi 1901
Sauvegarde et restauration
du canal de Malcros
Mairie — 05260 Saint-Michel
de Chaillol

8 juin 2016 — Col de la Pisse (alt. 2354 m.)

- Pose d'un panneau explicatif au col de la Pisse.

9 juin 2016 — Exposition permanente Malcros

- Installation de 3 nouveaux panneaux à l'exposition permanente au centre Le Fayore—Chaillol 1600.

30 juin 2016 — Report chantier des 1er au 3 juillet (alt. 2700 m.)

- Enneigement incompatible avec nos travaux et avec l'organisation de la vie sur les trois jours.

14 au 16 juillet 2016 — Martelière de l'Abeil (alt. 1600 m.)

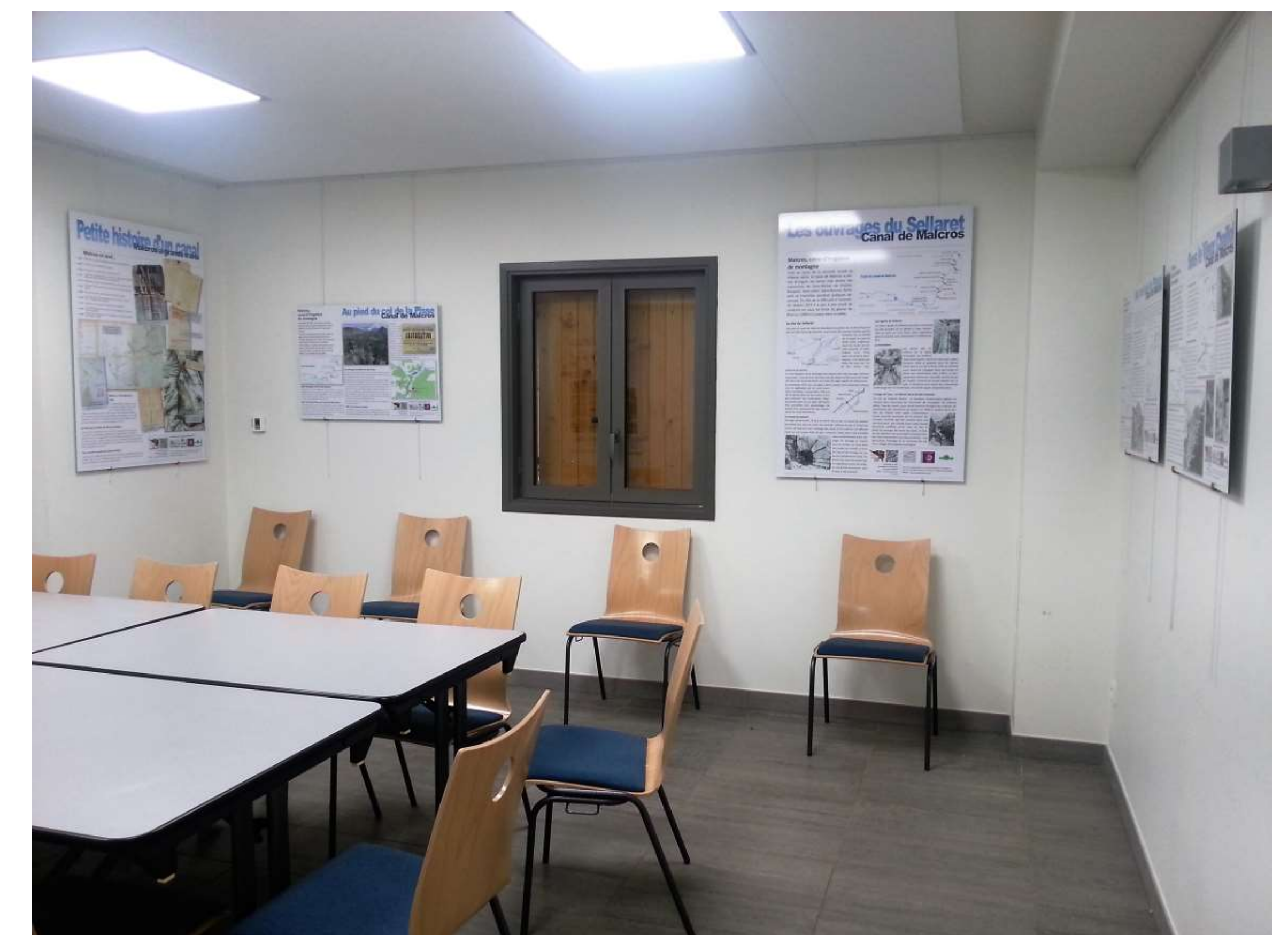
- Nettoyage du site, épierrement et élimination des reprises de végétation.

18 août 2016 — Annulation chantier des 18 au 20 août (alt. 2700 m.)

- Météo très défavorable.



Pose d'un panneau explicatif au col de la Pisse (rocher au sol, en limite extérieure du Parc national).



Exposition permanente sur le canal de Malcros — salle Malcros, centre culturel Le Fayore (Chaillol 1600).



État de l'enneigement le 22 mai 2016 : normal pour la saison.



État de l'enneigement au 26 mai 2016 : normal pour la saison.



29 juin 2016 : neige encore abondante à 2700 m. Chantier reporté.



Élimination de reprises de végétation (martelière de l'Abeil).



Martelière de l'Abeil après sa cure d'entretien.



18 août 2016 : prévision pour le 20 août. La météo tiendra ses promesses... Chantier annulé.